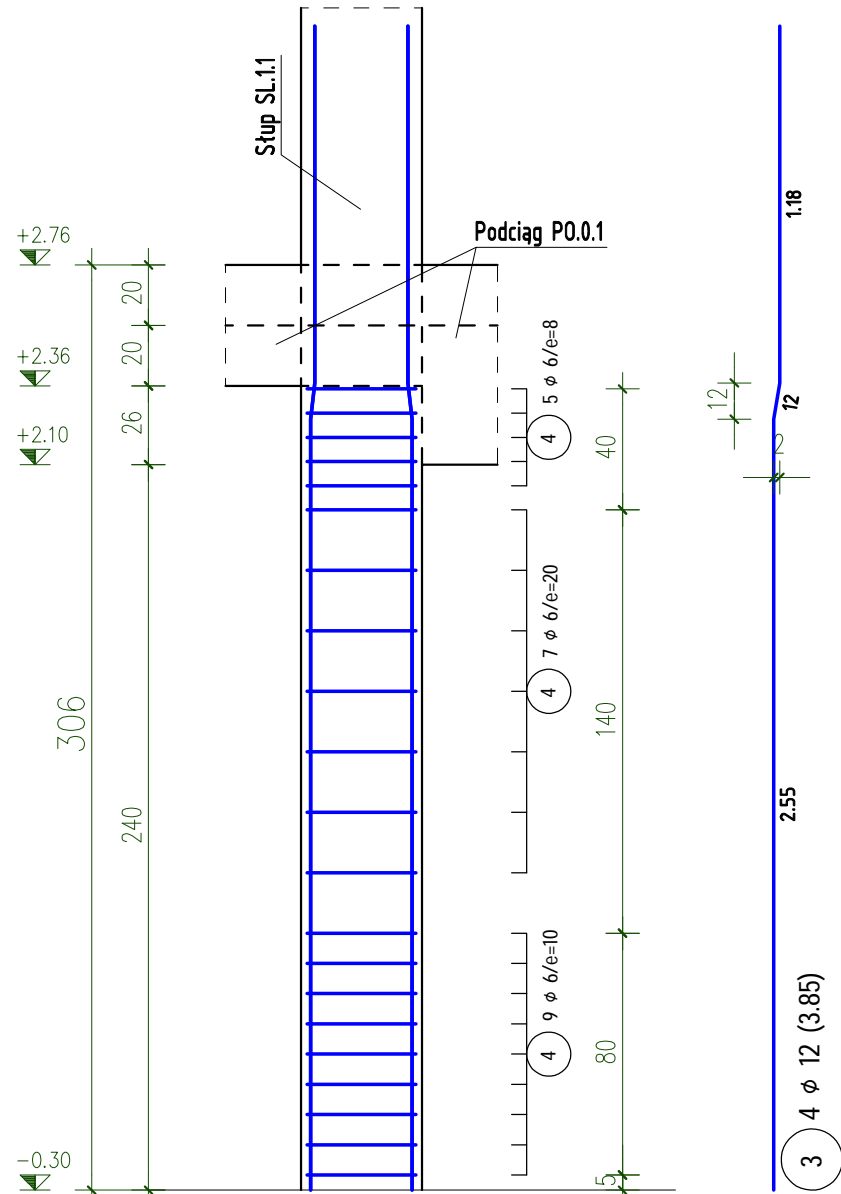
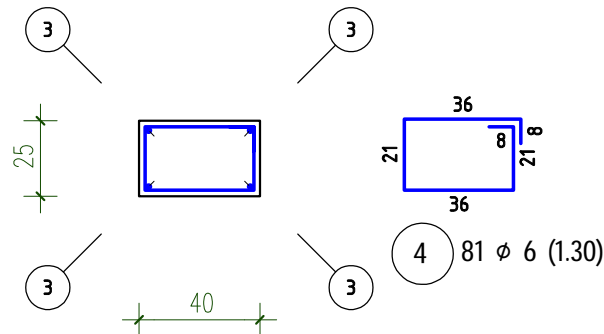


Słup SL.0.1 1szt.

Skala 1:25; c nom.=2cm

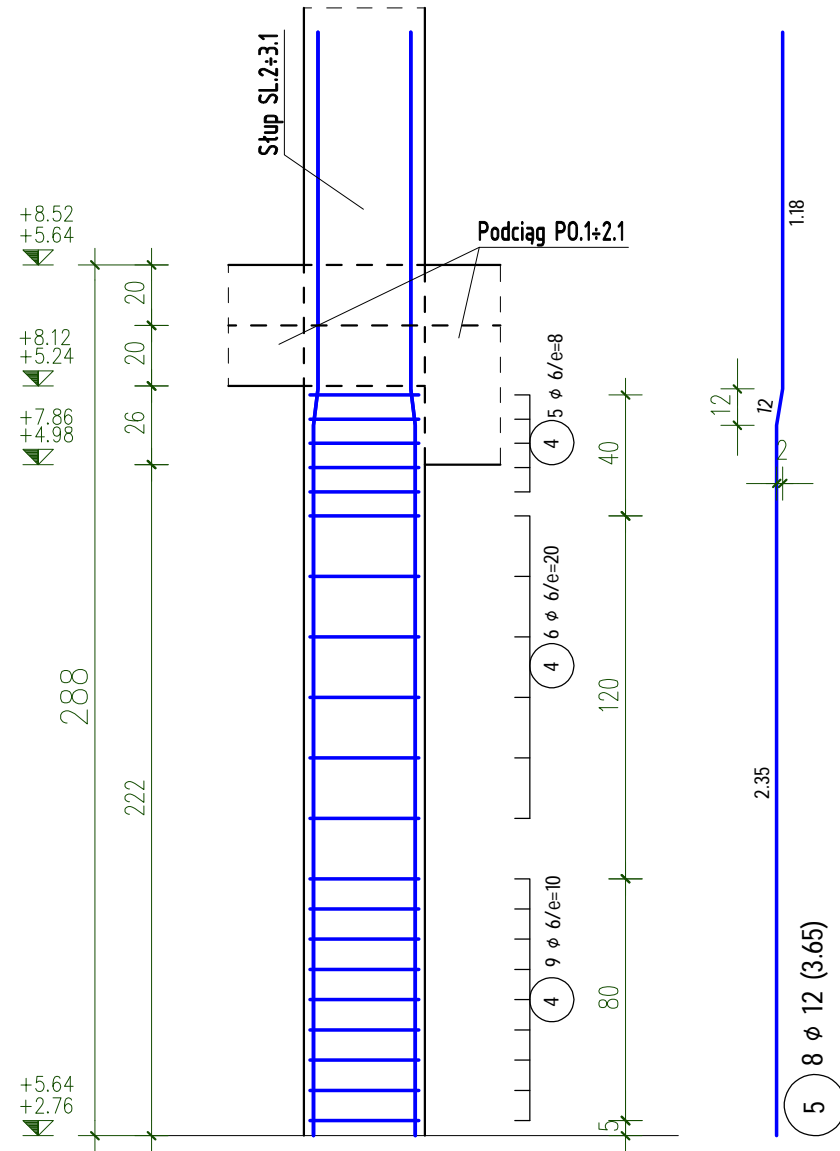


Przekrój S.1

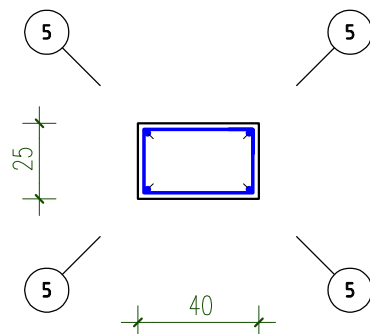


Słup SL.1÷2.1 2szt.

Skala 1:25; c nom.=2cm

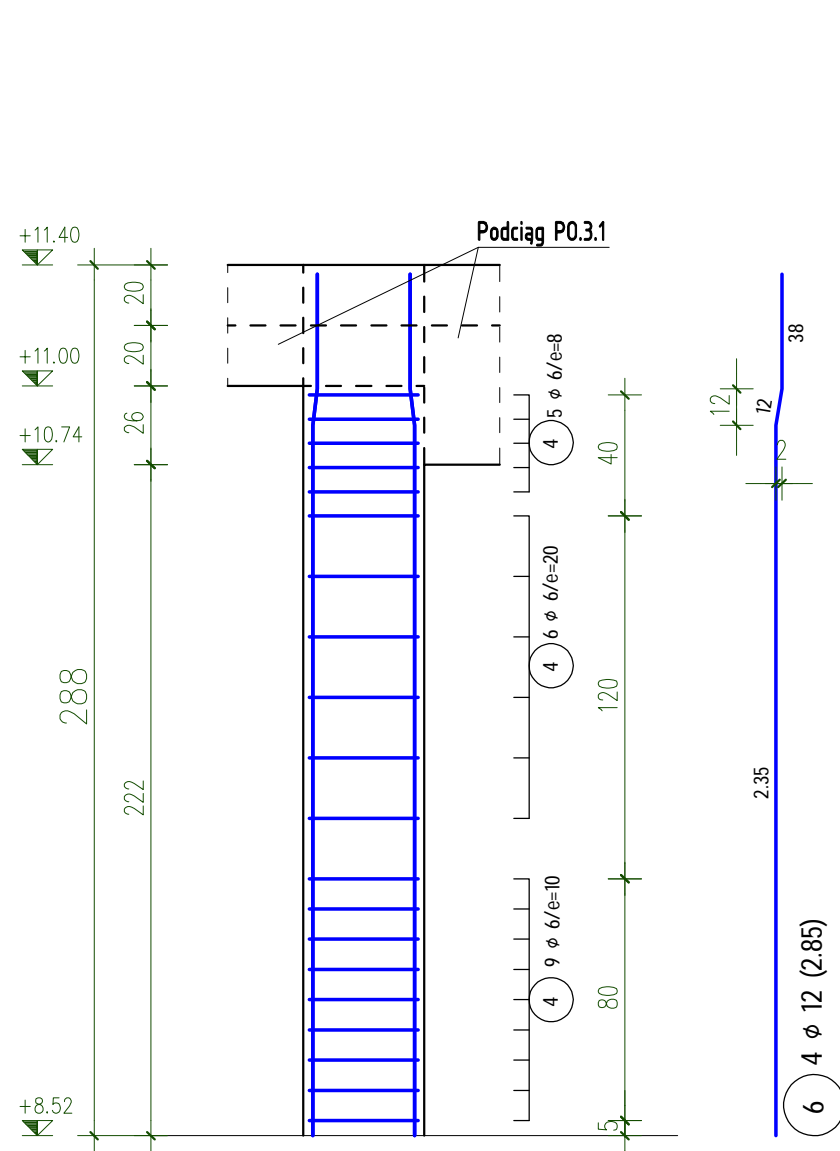


Przekrój S.1

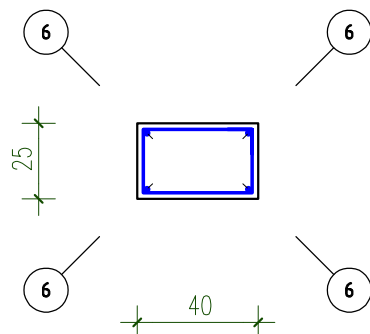


Słup SL.3.1 1szt.

Skala 1:25; c nom.=2cm

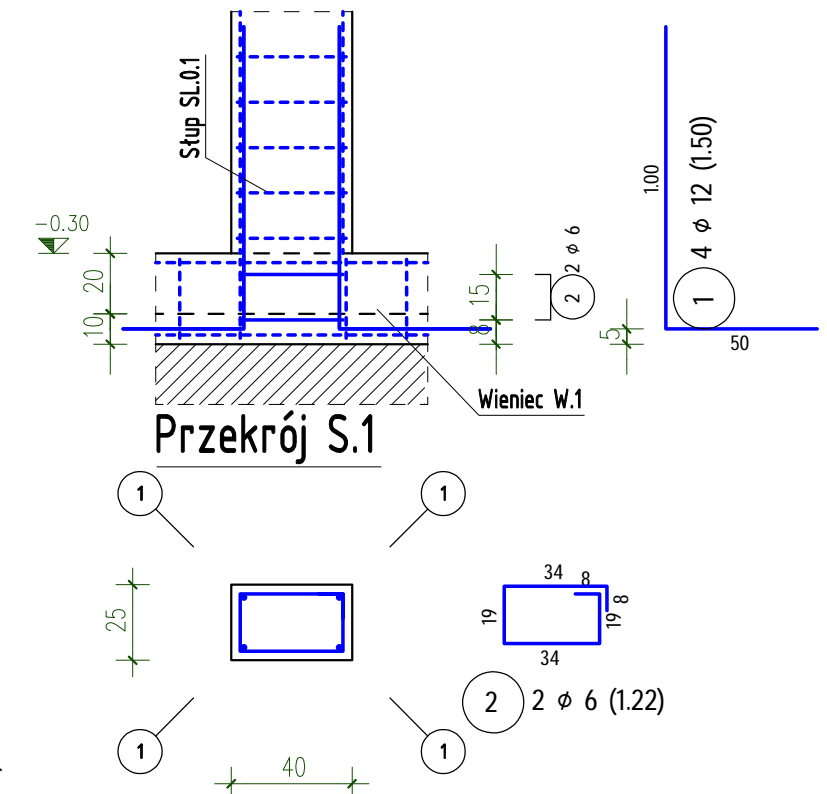


Przekrój S.1



Zakotwienie słupa SL.0.1 1szt.

Skala 1:25; c nom.=3cm



ZESTAWIENIE STALI - PRĘTY

POZ.	SZTUK	d (mm)	Długość (m)	Masa (kg)	Razem (m)
1	4	12	1,50	1,33	6,00
2	2	6	1,22	0,27	2,44
3	4	12	3,85	3,42	15,40
4	81	6	1,30	0,29	105,30
5	8	12	3,65	3,24	29,20
6	4	12	2,85	2,53	11,40
RAZEM DŁUG.		(KLASA STALI Bst500S)	(m)	(kg)	
6	0,22		107,74	23,92	
12	0,88		62,00	55,06	
MASA - Razem				78,98	

(w zaokrągleniu)

STAL Bst500S,B500A (A-IIIIN)
BETON C25/30 (B30)

SCHEMAT GIĘCIA ZBROJENIA Stal B500A,Bst500S,Bst500M,B500SP			
HAKI I PĘTLE	ok. wycofanie haka od kąta 90°	4a	7a
PRĘTY ODGIĘTE	ok. wycofanie haka od kąta 90°	10a	15a
	ok. wycofanie haka od kąta 90°	15a	20a
	ok. wycofanie haka od kąta 90°	20a	25a
	ok. wycofanie haka od kąta 90°	25a	30a
	ok. wycofanie haka od kąta 90°	30a	35a
	ok. wycofanie haka od kąta 90°	35a	40a
	ok. wycofanie haka od kąta 90°	40a	45a
	ok. wycofanie haka od kąta 90°	45a	50a
	ok. wycofanie haka od kąta 90°	50a	55a
	ok. wycofanie haka od kąta 90°	55a	60a
	ok. wycofanie haka od kąta 90°	60a	65a
	ok. wycofanie haka od kąta 90°	65a	70a
	ok. wycofanie haka od kąta 90°	70a	75a
	ok. wycofanie haka od kąta 90°	75a	80a
	ok. wycofanie haka od kąta 90°	80a	85a
	ok. wycofanie haka od kąta 90°	85a	90a
	ok. wycofanie haka od kąta 90°	90a	95a
	ok. wycofanie haka od kąta 90°	95a	100a
	ok. wycofanie haka od kąta 90°	100a	105a
	ok. wycofanie haka od kąta 90°	105a	110a
	ok. wycofanie haka od kąta 90°	110a	115a
	ok. wycofanie haka od kąta 90°	115a	120a
	ok. wycofanie haka od kąta 90°	120a	125a
	ok. wycofanie haka od kąta 90°	125a	130a
	ok. wycofanie haka od kąta 90°	130a	135a
	ok. wycofanie haka od kąta 90°	135a	140a
	ok. wycofanie haka od kąta 90°	140a	145a
	ok. wycofanie haka od kąta 90°	145a	150a
	ok. wycofanie haka od kąta 90°	150a	155a
	ok. wycofanie haka od kąta 90°	155a	160a
	ok. wycofanie haka od kąta 90°	160a	165a
	ok. wycofanie haka od kąta 90°	165a	170a
	ok. wycofanie haka od kąta 90°	170a	175a
	ok. wycofanie haka od kąta 90°	175a	180a
	ok. wycofanie haka od kąta 90°	180a	185a
	ok. wycofanie haka od kąta 90°	185a	190a
	ok. wycofanie haka od kąta 90°	190a	195a
	ok. wycofanie haka od kąta 90°	195a	200a
	ok. wycofanie haka od kąta 90°	200a	205a
	ok. wycofanie haka od kąta 90°	205a	210a
	ok. wycofanie haka od kąta 90°	210a	215a
	ok. wycofanie haka od kąta 90°	215a	220a
	ok. wycofanie haka od kąta 90°	220a	225a
	ok. wycofanie haka od kąta 90°	225a	230a
	ok. wycofanie haka od kąta 90°	230a	235a
	ok. wycofanie haka od kąta 90°	235a	240a
	ok. wycofanie haka od kąta 90°	240a	245a
	ok. wycofanie haka od kąta 90°	245a	250a
	ok. wycofanie haka od kąta 90°	250a	255a
	ok. wycofanie haka od kąta 90°	255a	260a
	ok. wycofanie haka od kąta 90°	260a	265a
	ok. wycofanie haka od kąta 90°	265a	270a
	ok. wycofanie haka od kąta 90°	270a	275a
	ok. wycofanie haka od kąta 90°	275a	280a
	ok. wycofanie haka od kąta 90°	280a	285a
	ok. wycofanie haka od kąta 90°	285a	290a
	ok. wycofanie haka od kąta 90°	290a	295a
	ok. wycofanie haka od kąta 90°	295a	300a
	ok. wycofanie haka od kąta 90°	300a	305a
	ok. wycofanie haka od kąta 90°	305a	310a
	ok. wycofanie haka od kąta 90°	310a	315a
	ok. wycofanie haka od kąta 90°	315a	320a
	ok. wycofanie haka od kąta 90°	320a	325a
	ok. wycofanie haka od kąta 90°	325a	330a
	ok. wycofanie haka od kąta 90°	330a	335a
	ok. wycofanie haka od kąta 90°	335a	340a
	ok. wycofanie haka od kąta 90°	340a	345a
	ok. wycofanie haka od kąta 90°	345a	350a
	ok. wycofanie haka od kąta 90°	350a	355a
	ok. wycofanie haka od kąta 90°	355a	360a
	ok. wycofanie haka od kąta 90°	360a	365a
	ok. wycofanie haka od kąta 90°	365a	370a
	ok. wycofanie haka od kąta 90°	370a	375a
	ok. wycofanie haka od kąta 90°	375a	380a
	ok. wycofanie haka od kąta 90°	380a	385a
	ok. wycofanie haka od kąta 90°	385a	390a
	ok. wycofanie haka od kąta 90°	390a	395a
	ok. wycofanie haka od kąta 90°	395a	400a
	ok. wycofanie haka od kąta 90°	400a	405a
	ok. wycofanie haka od kąta 90°	405a	410a
	ok. wycofanie haka od kąta 90°	410a	415a
	ok. wycofanie haka od kąta 90°	415a	420a
	ok. wycofanie haka od kąta 90°	420a	425a
	ok. wycofanie haka od kąta 90°	425a	430a
	ok. wycofanie haka od kąta 90°	430a	435a
	ok. wycofanie haka od kąta 90°	435a	440a
	ok. wycofanie haka od kąta 90°	440a	445a
	ok. wycofanie haka od kąta 90°	445a	450a
	ok. wycofanie haka od kąta 90°	450a	455a
	ok. wycofanie haka od kąta 90°	455a	460a
	ok. wycofanie haka od kąta 90°	460a	465a
	ok. wycofanie haka od kąta 90°	465a	470a
	ok. wycofanie haka od kąta 90°	470a	475a
	ok. wycofanie haka od kąta 90°	475a	480a
	ok. wycofanie haka od kąta 90°	480a	485a
	ok. wycofanie haka od kąta 90°	485a	490a
	ok. wycofanie haka od kąta 90°	490a	495a
	ok. wycofanie haka od kąta 90°	495a	500a
	ok. wycofanie haka od kąta 90°	500a	505a
	ok. wycofanie haka od kąta 90°	505a	510a
	ok. wycofanie haka od kąta 90°	510a	515a
	ok. wycofanie haka od kąta 90°	515a	520a
	ok. wycofanie haka od kąta 90°	520a	525a
	ok. wycofanie haka od kąta 90°	525a	530a
	ok. wycofanie haka od kąta 90°	530a	535a
	ok. wycofanie haka od kąta 90°	535a	540a
	ok. wycofanie haka od kąta 90°	540a	545a
	ok. wycofanie haka od kąta 90°	545a	550a
	ok. wycofanie haka od kąta 90°	550a	555a
	ok. wycofanie haka od kąta 90°	555a	560a
	ok. wycofanie haka od kąta 90°	560a	565a
	ok. wycofanie haka od kąta 90°	565a	570a
	ok. wycofanie haka od kąta 90°	570a	575a
	ok. wycofanie haka od kąta 90°	575a	580a
	ok. wycofanie haka od kąta 90°	580a	585a
	ok. wycofanie haka od kąta 90°	585a	590a
	ok. wycofanie haka od kąta 90°	590a	595a
	ok. wycofanie haka od kąta 90°	595a	600a
	ok. wycofanie haka od kąta 90°	600a	605a
	ok. wycofanie haka od kąta 90°	605a	610a
	ok. wycofanie haka od kąta 90°	610a	615a
	ok. wycofanie haka od kąta 90°	615a	620a
	ok. wycofanie haka od kąta 90°	620a	625a
	ok. wycofanie haka od kąta 90°	625a	630a
	ok. wycofanie haka od kąta 90°	630a	635a
	ok. wycofanie haka od kąta 90°	635a	640a
	ok. wycofanie haka od kąta 90°	640a	645a
	ok. wycofanie haka od kąta 90°	645a	650a
	ok. wycofanie haka od kąta 90°	650a	655a
	ok. wycofanie haka od kąta 90°	655a	660a
	ok. wycofanie haka od kąta 90°	660a	665a
	ok. wycofanie haka od kąta 90°	665a	670a
	ok. wycofanie haka od kąta 90°	670a	675a
	ok. wycofanie haka od kąta 90°	675a	680a
	ok. wycofanie haka od kąta 90°	680a	685a
	ok. wycofanie haka od kąta 90°	685a	690a
	ok. wycofanie haka od kąta 90°	690a	695a
	ok. wycofanie haka od kąta 90°	695a	700a
	ok. wycofanie haka od kąta 90°	700a	705a
	ok. wycofanie haka od kąta 90°	705a	710a
	ok. wycofanie haka od kąta 90°	710a	715a
	ok. wycofanie haka od kąta 90°	715a	720a
	ok. wycofanie haka od kąta 90°	720a	725a
	ok. wycofanie haka od kąta 90°	725a	730a
	ok. wycofanie haka od kąta 90°	730a	735a
	ok. wycofanie haka od kąta 90°	735a	740a
	ok. wycofanie haka od kąta 90°	740a	745a
	ok. wycofanie haka od kąta 90°	745a	750a
	ok. wycofanie haka od kąta 90°	750a	755a
	ok. wycofanie haka od kąta 90°	755a	760a
	ok. wycofanie haka od kąta 90°	760a	765a
	ok. wycofanie haka od kąta 90°	765a	770a
	ok. wycofanie haka od kąta 90°	770a	775a
	ok. wycofanie haka od kąta 90°	775a	780a
	ok. wycofanie haka od kąta 90°	780a	785a
	ok. wycofanie haka od kąta 90°	785a	790a
	ok. wycofanie haka od kąta 90°	790a	795a
	ok. wycofanie haka od kąta 90°	795a	800a
	ok. wycofanie haka od kąta 90°	800a	805a
	ok. wycofanie haka od kąta 90°	805a	810a
	ok. wycofanie haka od kąta 90°	810a	815a
	ok. wycofanie haka od kąta 90°	815a	820a
	ok. wycofanie haka od kąta 90°	820a	825a
	ok. wycofanie haka od kąta 90°	825a	830a
	ok. wycofanie haka od kąta 90°	830a	835a
	ok. wycofanie haka od kąta 90°	835a	840a
	ok. wycofanie haka od kąta 90°	840a	845a
	ok. wycofanie haka od kąta 90°	845a	850a
	ok. wycofanie haka od kąta 90°	850a	855a
	ok. wycofanie haka od kąta 90°	855a	860a
	ok. wycofanie haka od kąta 90°	860a	865a
	ok. wycofanie haka od kąta 90°	865a	870a
	ok. wycofanie haka od kąta 90°	870a	875a
	ok. wycofanie haka od kąta 90°	875a	880a
	ok. wycofanie haka od kąta 90°	880a	885a
	ok. wycofanie haka od kąta 90°	885a	890a
	ok. wycofanie haka od kąta 90°	890a	895a
	ok. wycofanie haka od kąta 90°	895a	900a
	ok. wycofanie haka od kąta 90°	900a	905a
	ok. wycofanie haka od kąta 90°	905a	910a
	ok. wycofanie haka od kąta 90°	910a	915a
	ok. wycofanie haka od kąta 90°	915a	920a
	ok. wycofanie haka od kąta 90°	920a	925a
	ok. wycofanie haka od kąta 90°	925a	930a
	ok. wycofanie haka od kąta 90°	930a	935a
	ok. wycofanie haka od kąta 90°	935a	940a
	ok. wycofanie haka od kąta 90°	940a	945a
	ok. wycofanie haka od kąta 90°	945a	950a
	ok. wycofanie haka od kąta 90°	950a	955a
	ok. wycofanie haka od kąta 90°	955a	960a
	ok. wycofanie haka od kąta 90°	960a	965a
	ok. wycofanie haka od kąta 90°	965a	970a
	ok. wycofanie haka od kąta 90°	970a	975a
	ok. wycofanie haka od kąta 90°	975a	980a
	ok. wycofanie haka od kąta 90°	980a	985a
	ok. wycofanie haka od kąta 90°	985a	990a
	ok. wycofanie haka od kąta 90°	990a	995a
	ok. wycofanie haka od kąta 90°	995a	1000a

		AUTORSKA PRACOWNIA ARCHITEKTURY 'ARC-HIT' UL. RÓŻANA 10; 53-226 WROCŁAW PRACOWNIA: UL. KOŚCIUSZKI 76a; 50-442 WROCŁAW TEL./071/ 372 - 53 - 87; FAX/071/ 342 - 38 - 95 EMAIL: BIURO@ARC-HIT.PL WWW.ARC-HIT.PL					
DATA:	09.2024		NUMER:	K.z.6		SKALA:	1:25
TEMAT:		Przebudowa istniejącego budynku usługowego w Mieroszowie przy ul.Nad Polokiem 6a na cele mieszkalne wielorodzinne					
INWESTOR:		Towarzystwo Budownictwa Społecznego "TBS" Spółka z o.o. ul.Sienkiewicza 7, 58-400 Kamienna Góra					
STADIUM:		PROJEKT WYKONAWCZY					
BRANŻA:		KONSTRUKCJA					
RYSEUNEK:		Słupy SL.0.1+SL.3.1, Zakotwienie słupa SL.0.1 w wieńcu.					
Projektant:		Imię i nazwisko mgr inż. Tomasz Wizerkaniuk uprawnienia budowlane w specjalności konstrukcyjno-budowlanej do projektowania bez ograniczeń			nr uprawnień 247/99/DUW DOŚ/BO/0519/01		podpis
Sprawdził:		mgr inż. Robert Wróblewski uprawnienia budowlane w specjalności konstrukcyjno-budowlanej do projektowania bez ograniczeń			DOŚ/0012/PBKb/16 DOŚ/BO/0197/01		
Asystent:							